

3. SPOJNI PRIBOR General hardware

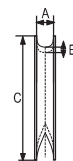
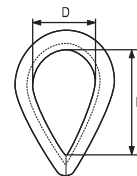
3.3. Jezgre

Jezgra DIN 6899B RX-lift

Thimble acc. to DIN 6899B RX-lift

2.1

Promjer užeta (mm)	A (mm)	B (mm)	C (mm)	D (mm)	E (mm)	Težina (100 kom/kg)	Promjer užeta (mm)	A (mm)	B (mm)	C (mm)	D (mm)	E (mm)	Težina (100 kom/kg)
Wire rope diameter						Weight	Wire rope diameter						Weight
2,5	3	22	19	12	1,6	0,5	24	26	140	99	62	6,8	59
3,5	4	26	21	13	1,6	0,8	26	28	152	112	70	8	80
4	5	32	23	14	1,9	1	28	30	165	120	75	8	110
5	6	38	25	16	2,4	1,6	30	32	178	128	80	8	123
6	7	44	28	18	2,4	1,9	32	34	203	152	95	8,5	156
7	8	51	32	20	2,8	3	34	36	216	160	100	8,5	176
9	10	57	38	24	3,1	4,7	36	38	229	176	110	8,5	192
11	12	64	45	28	3,3	6,8	38	40	241	184	115	10,5	292
13	13	70	48	30	3,3	8	40	42	254	192	120	10,5	320
13	14	76	51	32	3,7	10	42	45	305	240	150	10,5	364
15	16	83	58	36	3,8	14,5	47	50	360	265	160	12	535
16	17	89	61	38	4,7	18	57	60	380	275	170	12	790
17	18	95	64	40	4,7	20	63	65	420	300	180	13	830
18	20	102	72	45	5,7	29	72	75	460	350	200	15	1200
20	22	114	80	50	5,7	32	87	90	500	370	210	18	2600
22	24	127	90	56	6,5	47	97	100	550	380	220	20	3050



Jezgra DIN 3090 pojačana RX-lift

Thimble acc. to DIN 3090 RX-lift

2.1

Promjer užeta (mm)	A (mm)	B (mm)	C (mm)	D (mm)	E (mm)	F (mm)	Težina (100 kom/kg)	Promjer užeta (mm)	A (mm)	B (mm)	C (mm)	D (mm)	E (mm)	F (mm)	Težina (100 kom/kg)
Wire rope diameter							Weight	Wire rope diameter							Weight
4	5	9	10	20	5,1	2,1	1,4	32	35	55	80	160	38	14	270
6	7	12	15	30	7,1	2,6	3	36	40	60	90	180	42	16	430
8	9	13	20	40	11	4	7,1	40	44	65	100	200	46	18	570
10	11	16	25	50	14	5	17	44	48	70	110	220	53	20	850
12	13	19	30	60	16	6	24	48	53	75	120	240	58	22	1.120
14	16	22	35	70	17	7	31	52	57	80	130	260	64	25	1.530
16	18	25	40	80	19	8	50	56	62	85	140	280	67	25	2.148
18	20	27	45	90	21	9	62	60	66	90	150	300	70	25	2.300
20	22	32	50	100	23	10	90	64	70	95	160	320	78	30	3.500
22	24	33	55	110	24	10	100	68	75	100	170	340	81	30	3.700
24	26	37	60	120	27	11	130	72	79	105	180	360	84	30	4.100
26	29	46	65	130	30	12	220	76	84	115	190	380	87	30	4.600
28	31	50	70	140	33	12	240	80	88	120	200	400	90	30	5.400

